



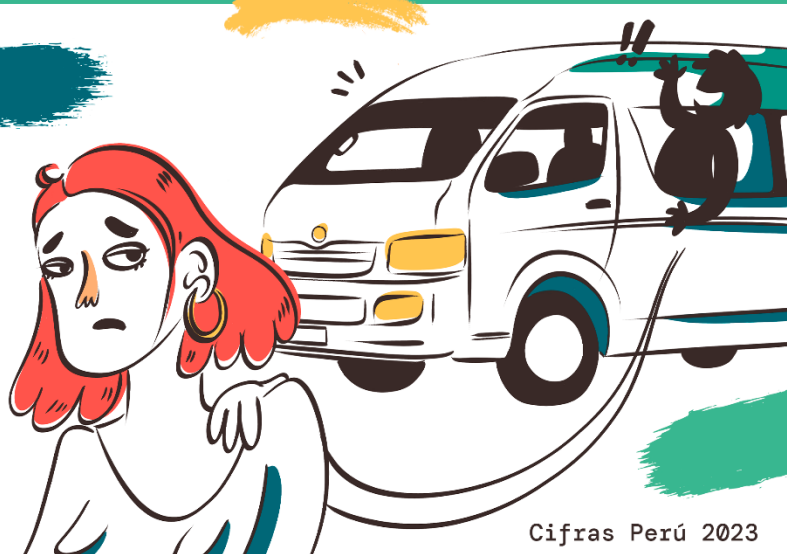
Emprendimientos rurales para el empoderamiento y participación de las mujeres

José David Bardales Ruiz

Coordinador de Protección y Participación

Fundación Ayuda en Acción





Cifras Perú 2023

Acoso sexual callejero

El 79%

de las mujeres han sido acosadas por transportistas, trabajadores de construcción y ambulantes.

8 de 10

adolescentes, sufren de ACOSO SEXUAL.

Cada hora

6 niños sufren de violencia sexual.

Cada 3 horas

se registra una denuncia por violencia sexual.

Van 17 mil

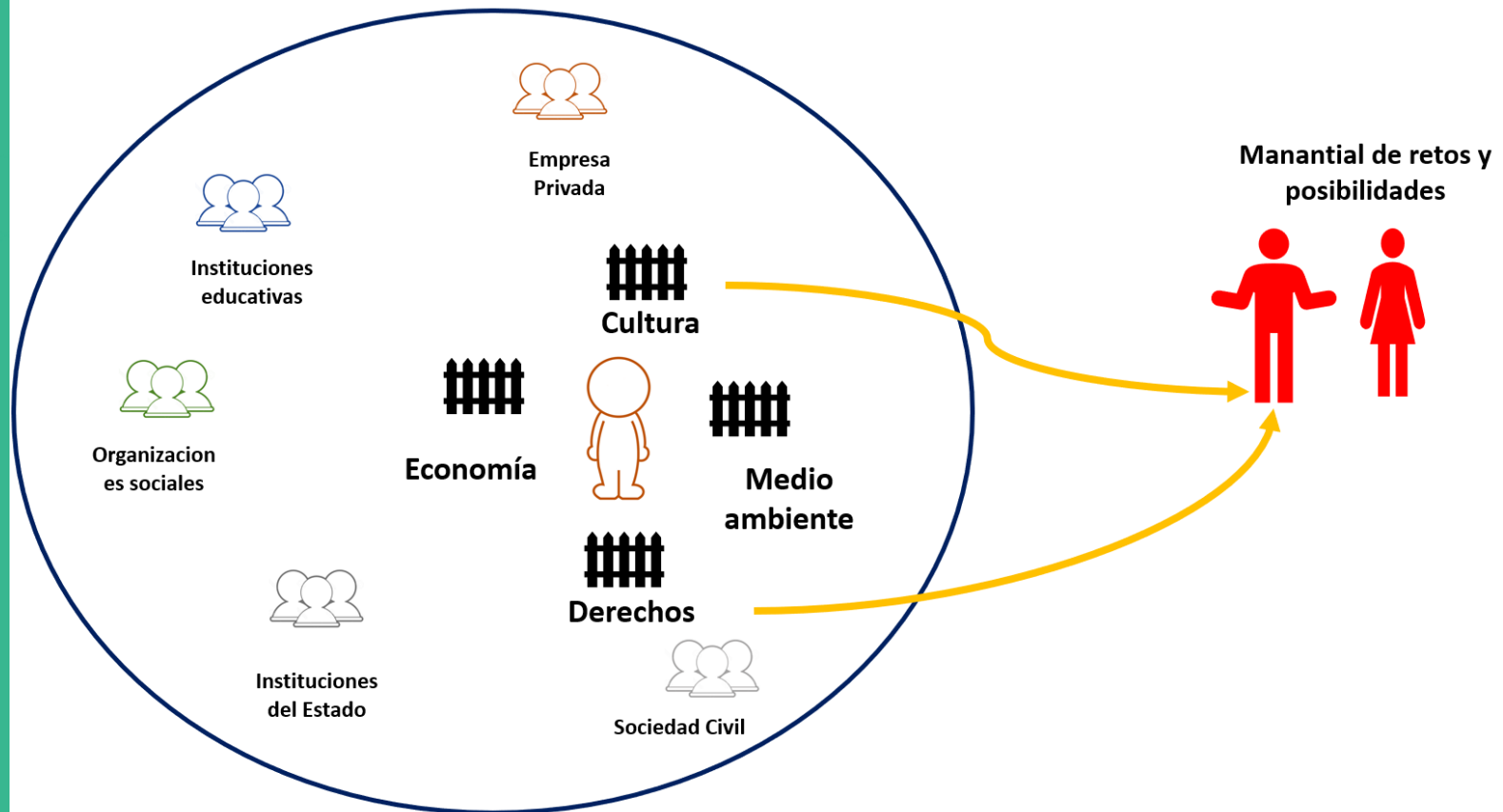
casos de violencia sexual en lo que va del año.

El 90%

de los casos de violencia sexual, es ejercida por los hombres.

Fuentes:

Ministerio de la Mujer y Poblaciones Vulnerables, Fundación Ayuda en Acción, Universidad Nacional de Trujillo



¿Brechas de género: mito o verdad?



¿Brechas de género: mito o verdad?

01

Sólo 4 de cada 10 mujeres rurales están inscritas en el padrón de su comunidad

02

El 72 % de mujeres de zonas rurales de 17 y 18 años han terminado la secundaria

03

El 62% de las jóvenes de 17 y 18 años que viven en áreas rurales y se encuentran en situación de pobreza extrema

04

72 de cada 100 mujeres en edad de trabajar del área rural desarrollan actividad económica.

¿Brechas de género: mito o verdad?

El 53% de los emprendimientos es liderado por mujeres de 20 a 34 años.

Seis de cada 10 emprendimientos peruanos son liderados por mujeres

En 2022, más del 55% de las micro, pequeñas y medianas empresas peruanas fueron dirigidas por mujeres.



Causas



ALFABETIZACIÓN
DIGITAL



LIMITACIÓN EN EL
ACCESO Y USO DE
SERVICIOS FINANCIEROS



CONDICIONES PARA
FORMACIÓN



NORMAS SOCIALES



NUEVA CIUDADANÍA



Oportunidades

Formación e-commerce

Innovación en los
productos

Creación de marca

Manejo de herramientas
digitales



Limitación en el acceso y uso de servicios financieros: UNICAS

Formación en educación financiera

Formación en emprendimientos para empleo y autoempleo

Formación de Unidades de Ahorro y créditos-UNICAS

Permite el financiamiento entre ellas.

Les permite un ahorro colectivo



Condiciones para formación

Generar espacios para el cuidado.

Hacerlo en horarios que puedan las mujeres

Involucrar a los hombres en los programas

Generar espacios diferenciados para NNA



Normas sociales

Involucrar a los hombres en las reflexiones

Incorporar a la familia en los cambios

Generar acciones a nivel de la comunidad

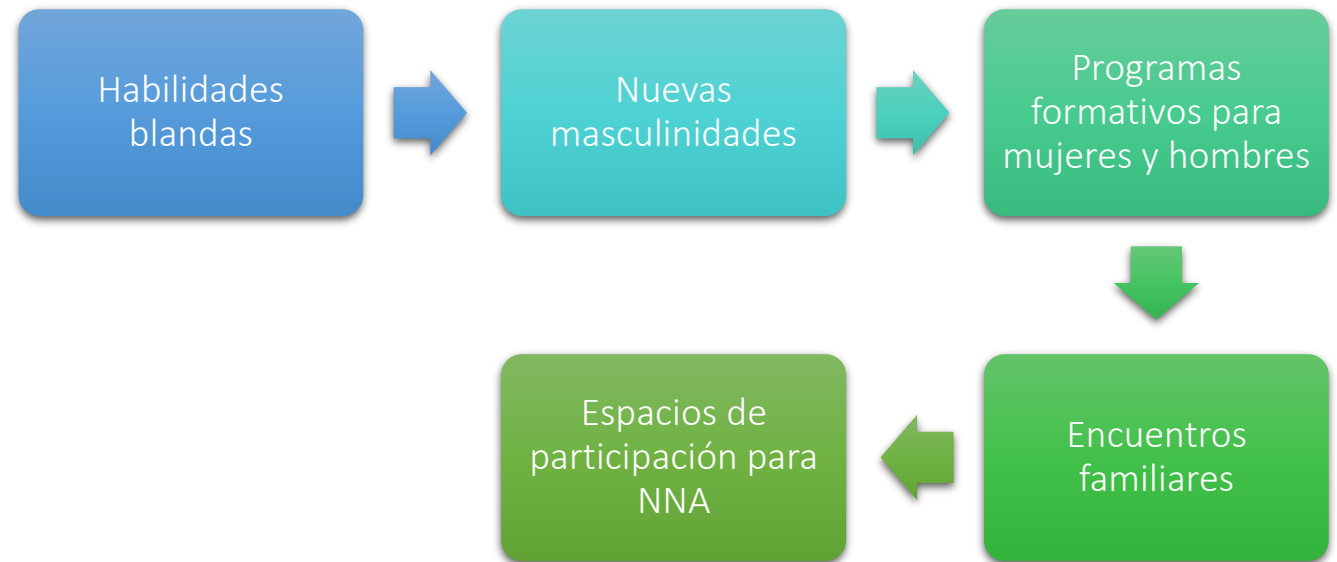
Incidir en los Gobiernos locales.

Acercar los servicios a las comunidades





Nueva ciudadanía





Gracias

“Las capacidades que disfrutaban los adultos están profundamente condicionadas a su experiencia como niños”

Amartya Sen

