

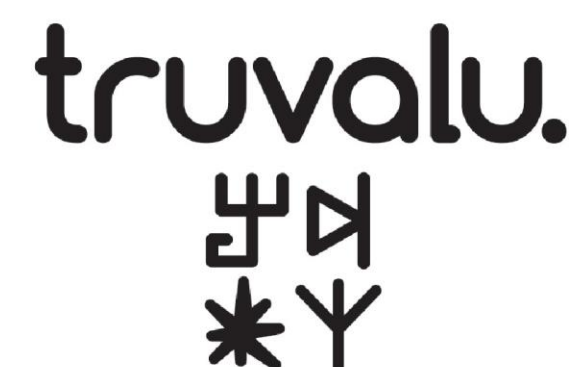
# Ruedas de Negocios

## Qallariy Aceleradora

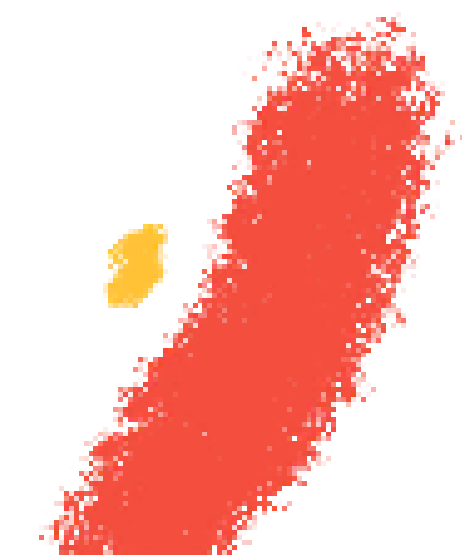
Un programa de:



Socio implementador:



En colaboración con:

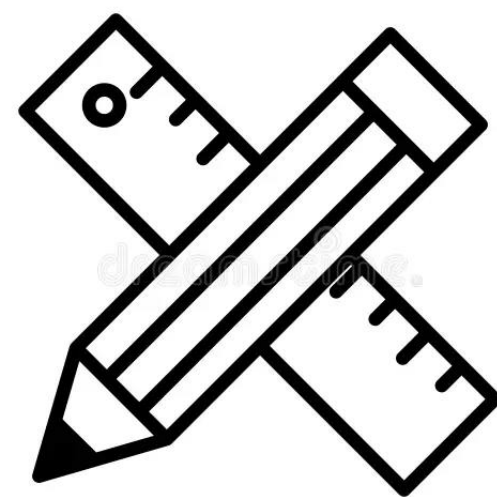


# Agenda

- 1 Rueda de negocios y sus beneficios.
- 2 ¿Cómo prepararse? Experiencias de Perú y Colombia.
- 3 Qallariy Aceleradora.

## ¿Qué son las **ruedas de negocio**?

Espacios idóneos para negociaciones y relacionamiento comercial.



Herramienta de reuniones previamente **planificadas**



**Directamente** se encuentra OFERTA y DEMANDA



Establecer **vínculos** empresariales

**Construcción** de un relacionamiento comercial

## Beneficios

- Clientes y aliados sentados en un mismo lugar (Agilidad de contacto).
- Plataforma para darse a conocer en nuevos mercados (Disminución de gastos en promoción).
- Validación de oferta y demanda (Propuestas de valor, precios, competencia).



## ¿Cómo prepararse para una **rueda de negocio**?

Experiencias de Colombia y Perú



## ¿Cómo prepararse para una **rueda de negocio**?

Experiencias de Colombia y Perú



### Pre-Negociación

- Captar información (momento de verdad).
- Lograr obtener un precio objetivo.
- Conocer quién es su proveedor actual y cómo trabajan.
- Confirmar que documentos requiere para lograr ser proveedores.
- Tomar datos básicos para contactar de nuevo (nombre, teléfono y correo).



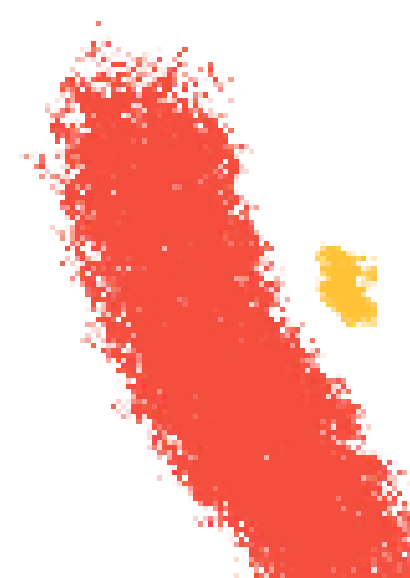
### Negociación

- Enviar una propuesta formal, teniendo en cuenta las fortalezas y debilidades.
- Hacer llegar muestras.
- Enfatizar lo que puede generar valor para el cliente.

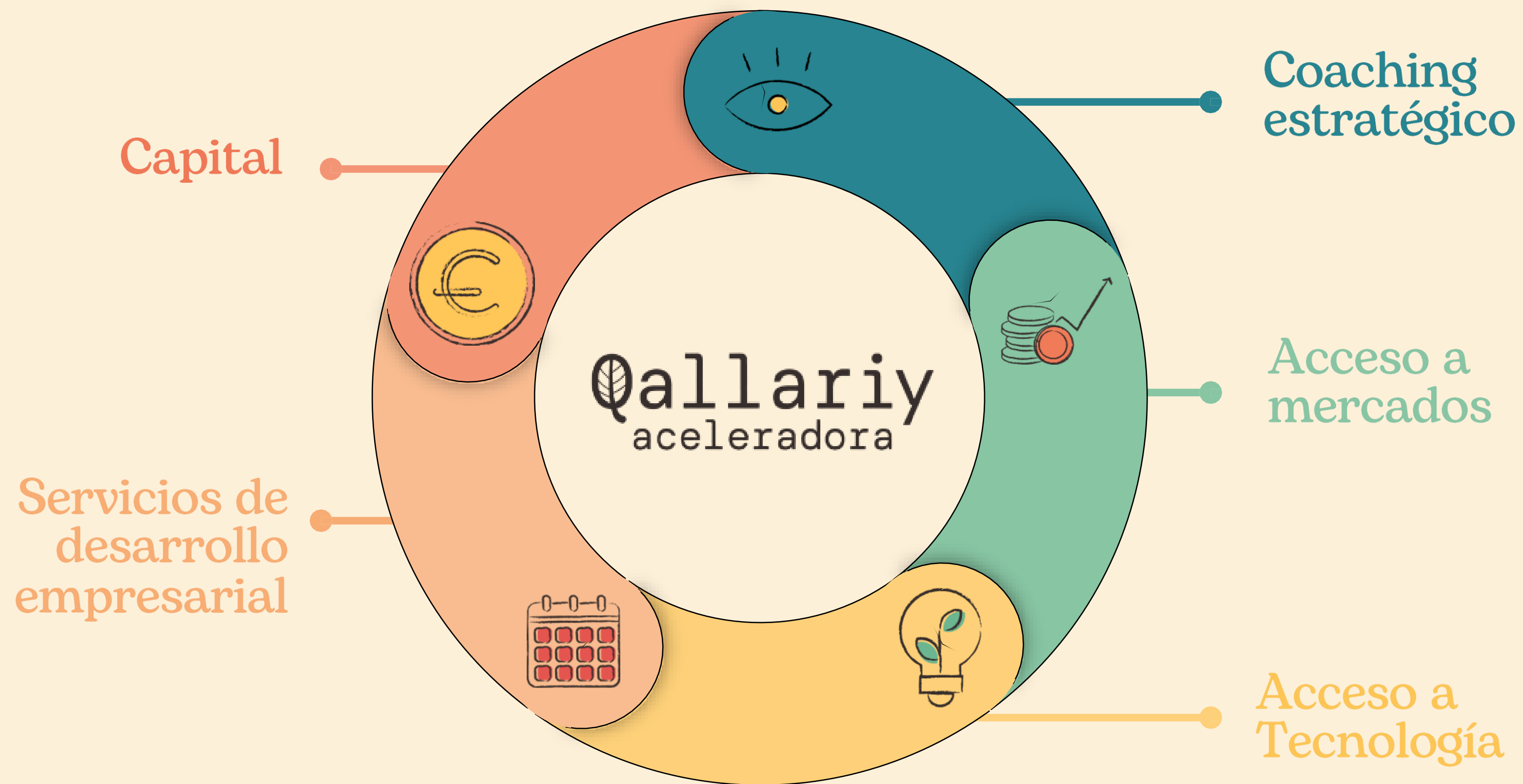


### Post-Negociación

- Realizar seguimiento del producto.
- Llamada periódica para re compra.
- Mantener al cliente al tanto de las cosechas o productos nuevos por salir.



# Enfoque de Co-emprendimiento integrado



## ¿Qué hacemos?

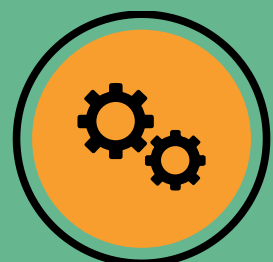
Brindamos acceso a redes de alto valor mediante acompañamiento especializado, e identificamos los objetivos estratégicos de las organizaciones para alcanzar mayor impacto y nuevas oportunidades en el mercado.



Estratégica



Comercial



Operativa



Financiera

## Fortalecimiento organizacional y desarrollo comercial

Establecemos relaciones comerciales entre las organizaciones beneficiarias y empresas ancla.

### ¿A quién va dirigido?

- Asociaciones o cooperativas



## Aceleración de agronegocios

Tenemos un enfoque de fortalecimiento de capacidades, relacionamiento de alto valor, conexión con mecanismos de financiación y expansión comercial de las empresas aceleradas.

### ¿A quién va dirigido?

- Empresas
- Sector agroalimentario, agroindustrial y acuícola.

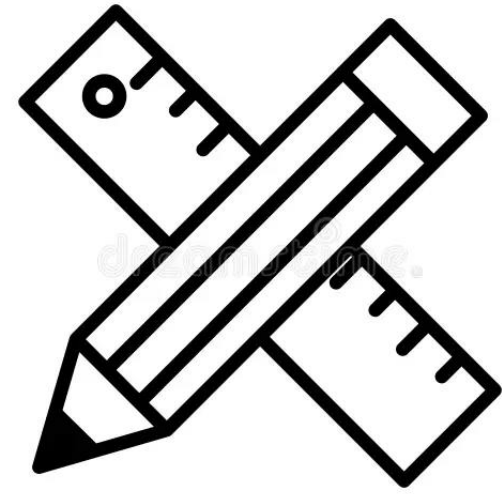


## Fases generales del proceso





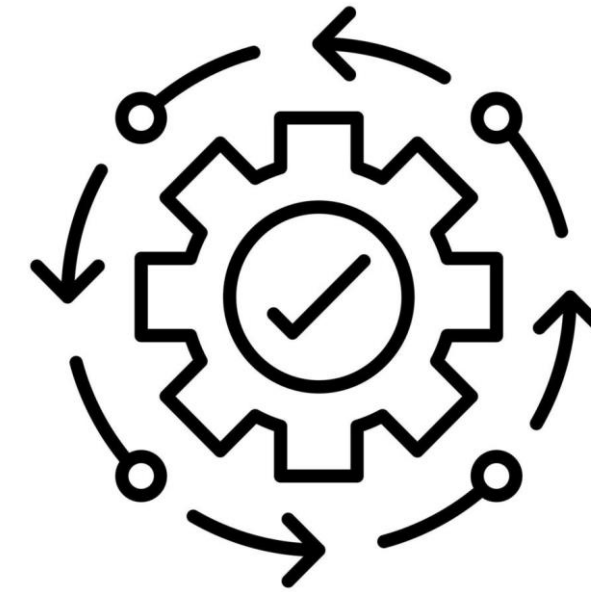
## Nuestros atributos diferenciadores



Acompañamiento  
personalizado



Mentores especializados  
en las cadenas de valor

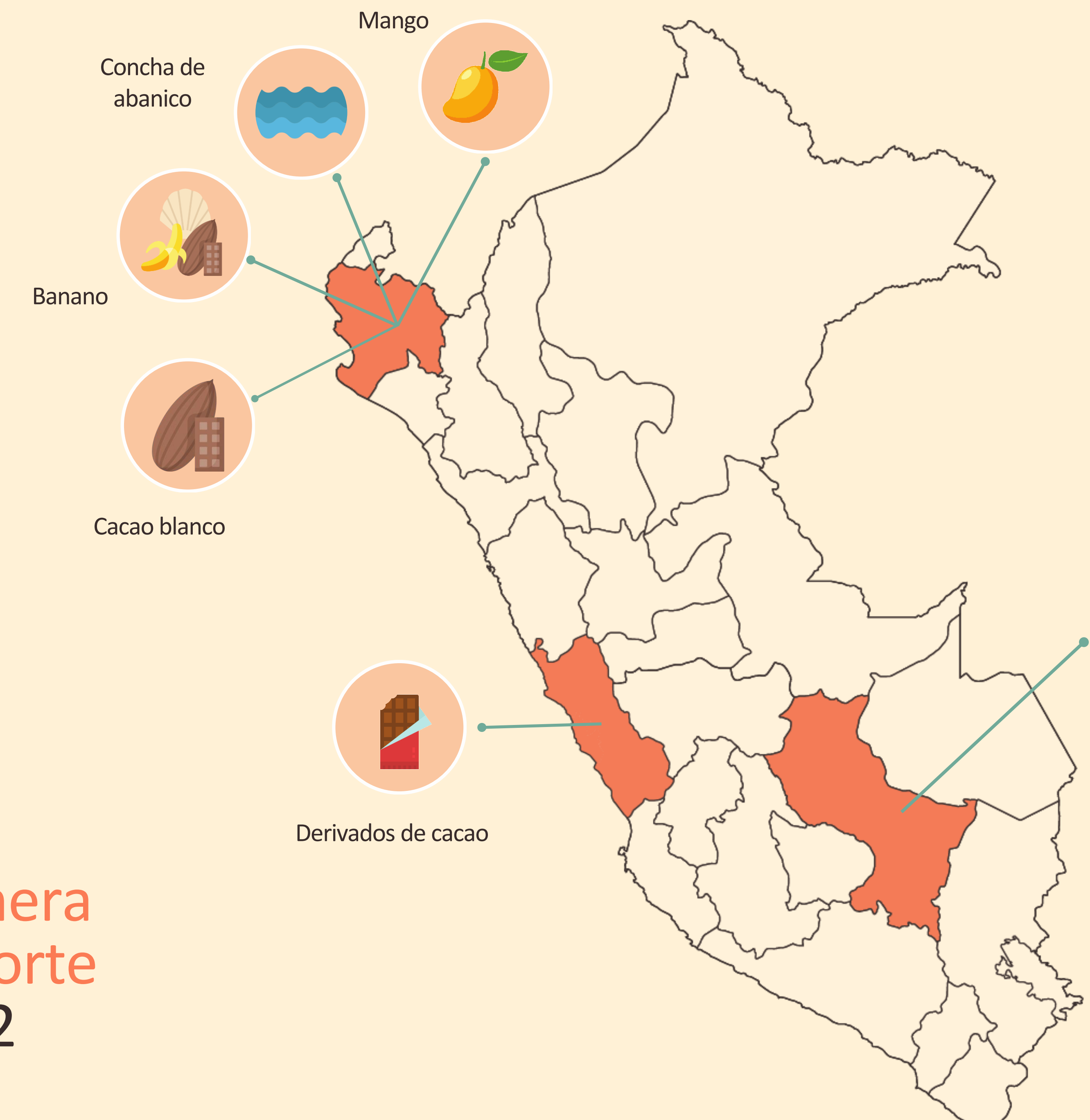


Construcción de  
encadenamientos  
productivos



Acceso a oportunidades  
de financiamiento hechas  
a medida





Primera Cohorte 2022



## Logros del programa



### Finanzas

- Identificación de **costos**
- Uso de **flujo de caja** para planificar disposición de efectivo
- Estandarización de **costos de producción**
- Establecimiento de **manual financiero**
- Herramienta para análisis de **inversiones**
- Prefinanciamiento de exportaciones (**trade finance**)



### Gobernanza y género

- **Empoderamiento** y participación de la familia en la empresa.
- Desarrollo de **gobernanza cooperativa** para la agilización de toma de decisiones
- Aprobación de **plan de acción en igualdad de género** en la cooperativa
- **Manual de gobernanza** del cooperativismo

## Logros del programa



### Comercial

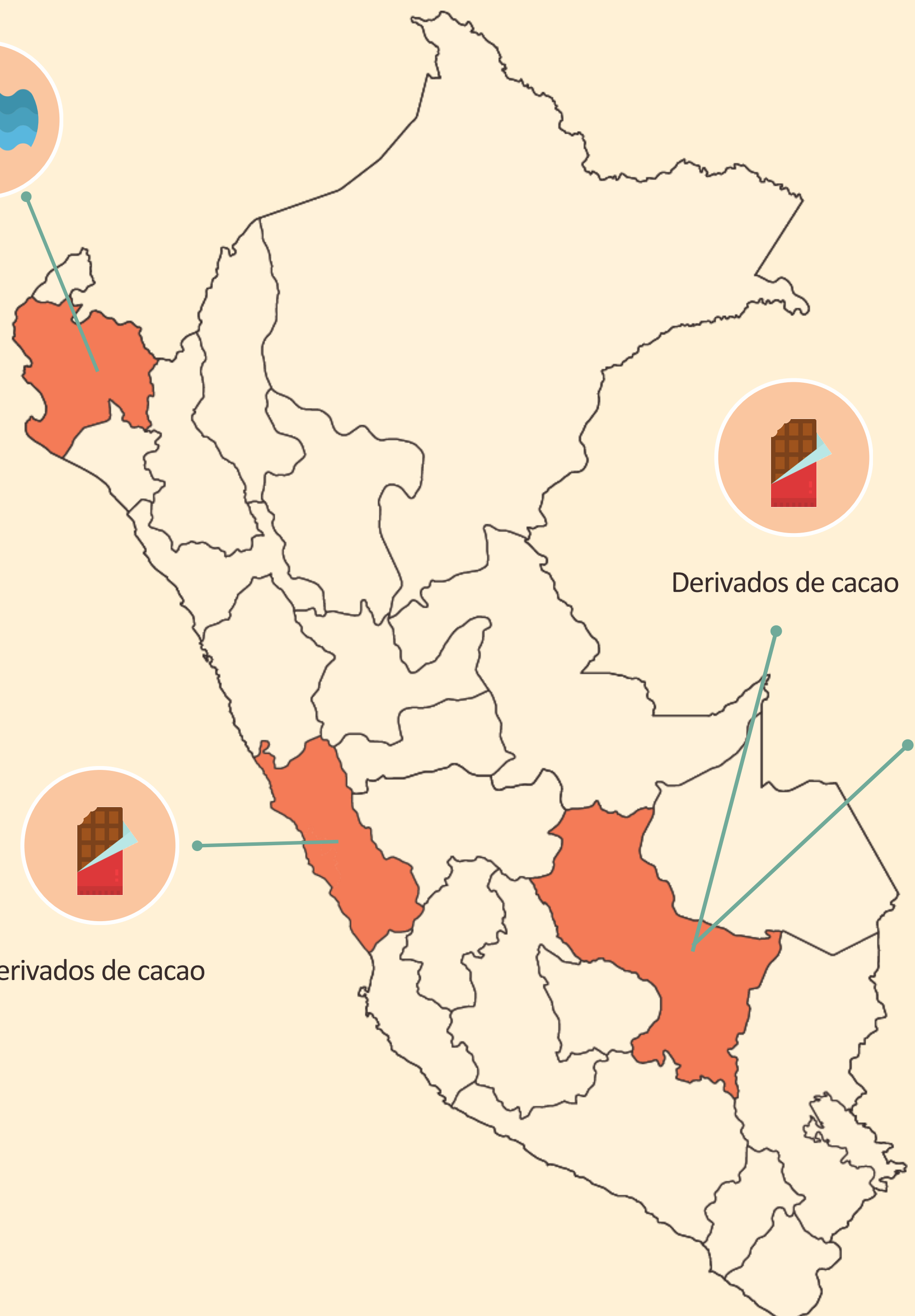
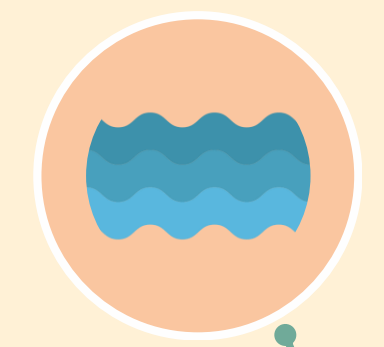
- Uso de **inteligencia de mercados** para decisiones comerciales y de cosecha de cultivo
- Fortalecimiento **en gestión comercial**
- Asesoramiento para **lanzamiento** de nuevo producto
- Estrategia de **diversificación de mercados**
- Búsqueda de **nuevos clientes**



### Operaciones

- **Manuales de procesamiento** primario de cacao y café
- Evaluación de **capacidades de producción**
- Mejoras a **planeamiento operativo**
- Identificación de **cuellos de botella** y balanceo en línea

Concha de abanico



Derivados de cacao



Café

Derivados de cacao

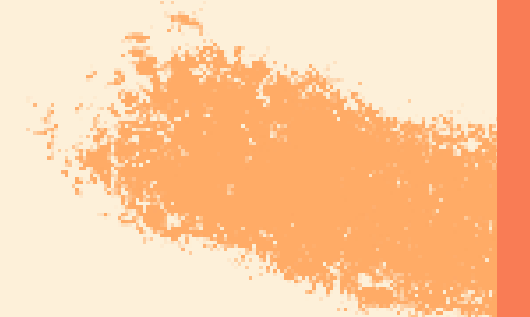
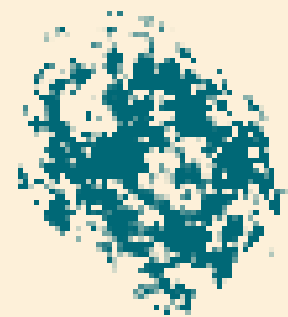
Segunda Cohorte 2023



## Programa de Aceleración

¿A quién va dirigido?

- Empresas de los sectores agroalimentario, agroindustrial y acuícola.
- Constituidas en Perú (mínimo 1 año).
- Ventas anuales arriba 80.000 USD.
- Equipo emprendedor (mínimo dos personas).
- Empresas con proveeduría de pequeños productores.





#LaOportunidadEresTú

Fundación Ayuda en Acción

+51 945 810 194

qallariy@ayudaenaccion.org

Av. Coronel Andrés Reyes 338, Piso 5  
Oficina 123 San Isidro, Lima, Perú

 @ayudaenaccion.peru

 ayudaenaccion.peru

 @aeaperu

 Fundación Ayuda en Acción - Perú

 ayudaenaccion.peru

